

**Intervento**  
Ristrutturazione Hotel Terrace Pantheon Relais

**Luogo**  
Roma

**Progettisti**  
Ilenia Boccaletti, Thalia Carano  
Ruben Dell'Ariccia (consulente artistico)

**Committente**  
Privato

**Anno di redazione**  
2017

**Anno di realizzazione**  
2017 - 2018

**Costo**  
Euro 500.000,00

**Imprese fornitrici**  
Ceramiche Appia Nuova, Divania (arredo contract),  
Expo Luce e Mef (illuminazione e materiale elettrico),  
Apir (segnaletica per hotel)

**Dati dimensionali**  
350 mq

**Caratteristiche tecniche particolari**  
Consolidamento strutturale delle volte a croce e del  
solaio, quest'ultimo utilizzato per il passaggio di tutti  
gli impianti tecnologici. Arredo completamente  
progettato e realizzato su misura

*Testo* - Sara Renzoni  
*Foto* - Vito Corvasce

**Studio Thile**  
**Architettura &**  
**Design**

Ilenia Boccaletti  
Thalia Carano



## Ospitalità d'altri tempi

### La metamorfosi di un antico edificio trasformato in un hotel di lusso

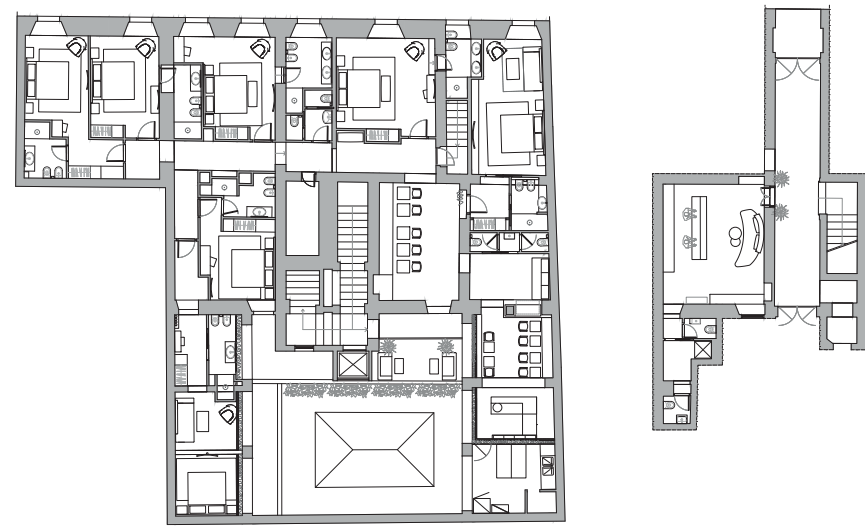
Nel centro storico di Roma, nelle vicinanze del Pantheon, in via di Torre Argentina, un palazzo dei primi '800 che circa dieci anni fa è stato trasformato in B&B, è stato rilevato dall'attuale proprietà con l'obiettivo di trasformarlo in un hotel. L'intervento di ristrutturazione e riqualificazione è iniziato con il piano mezzanino dell'edificio e successivamente si è esteso anche ai piani superiori, fino ad arrivare alla terrazza situata al quinto piano da cui si è preso spunto per il nome della struttura: Terrace Pantheon Relais. L'intervento ha messo in risalto le storiche volte a crociera che caratterizzano in maniera rilevante tutto il piano; il solaio, oggetto di intervento strutturale, è stato utilizzato per il passaggio di tutti gli impianti. Su una superficie di 350 mq troviamo sette camere/suite con bagno privato, un'area dedicata alle colazioni e al relax degli ospiti, un bar, una cucina attrezzata e una nuovissima reception. La richiesta della committenza era quella di ricreare un ambiente di lusso, confortevole, funzionale, elegante e raffinato che permettesse agli ospiti di sentirsi come a casa propria. Tutto è stato progettato e studiato nei minimi dettagli: materiali, colori e finiture. I pavimenti e i rivestimenti sono in gres porcellanato, con un effetto legno per i pavimenti e cemento per le pareti; i tenui colori del bianco, del grigio e del tortora rilassano gli occhi di chi entra e i rivestimenti murali materici e i soffitti avvolgenti conferiscono un'atmosfera soffice e

accogliente. Caratteristica principale è l'uniformità data dalla continuità delle superfici e dei colori che non viene mai interrotta, se non volutamente. Una particolare attenzione è stata data anche alla progettazione degli arredi, che sono stati disegnati e realizzati su misura: acciaio lucido e superfici specchiate per le strutture, velluti, rasi ed ecopelle per le tappezzerie. Ogni camera ha un proprio carattere ed è diversa per colore e per tipologia di arredo: quelle più romantiche hanno toni sul giallo e sul grigio, mentre le altre - più eccentriche - sono sui toni del rosso, con particolari in ecopelle animalier. L'illuminazione gioca un ruolo fondamentale a favore dell'omogeneità; i corpi illuminanti integrati nelle pareti spariscono dove è necessario per lasciare spazio alla poltrona di design, mentre sono protagonisti sugli specchi dei servizi e accanto ai letti per sottolinearne il lusso, il prestigio e la ricercatezza. Al piano terra la vecchia portineria del palazzo è stata trasformata in una reception che gestisce l'intero hotel. Per non trascurare l'aspetto storico della struttura sono stati utilizzati pavimenti in cotto fatto a mano e i soffitti in legno a cassettoni sono stati restaurati. Tutto ciò è in netto contrasto ma in perfetto allineamento con la modernità dell'arredo realizzato per questo ambiente, dove un monolite dalle linee pulite e minimaliste accoglie gli ospiti mentre una zona relax anticipa lo stile unico ed elegante che contraddistingue le camere dell'hotel.

Le volte a crociera sono elemento caratterizzante in tutto il piano



*Pianta; un monolite dalle linee pulite e minimaliste accoglie gli ospiti*





*Su una superficie di 350  
mq troviamo sette eleganti  
camere con bagno privato*

