

Il fascino dei contrasti

La ristrutturazione di un ampio attico unisce gradevolmente stile minimalista e ricercatezza nei dettagli

Lo studio dell'architetto romano Clemente Busiri Vici nei suoi vari impegni, si è dedicato ad una ristrutturazione, interna ed esterna, di un attico dalla vista panoramica e suggestiva. L'appartamento in questione è il derivato di due unità più piccole, misurando ora circa 390 mq di ambienti interni a cui si devono aggiungere 170 mq di esterni. Dalla zona notte si può godere di un colpo d'occhio affascinante sulla città eterna, salendo su un'ampia terrazza con vista, la più ampia di quelle in dotazione alla dimora, raggiungibile attraverso la successione di una serie di ambienti, disposti seguendo una forma a "L": l'ingresso, il salone, la sala da pranzo e lo studio. Tale terrazza è stata interamente rivestita in greenwood - un composto di legno e pvc - ed è stata attrezzata con una piccola piscina rialzata, una sauna con vetrata, un barbecue, un tavolo e divani fissi, parzialmente protetti con tende retrattili. La zona giorno è stata ideata tenendo bene a mente le importanti e colorate opere d'arte presenti, che sono state esaltate. Il pavimento è in resina bianca e la stessa tinta si ritrova sulle pareti; diversamente dalla zona notte, nella quale il pavimento è in teak. Nello spazio che unisce le due zone sono state inserite delle fasce in granito nero assoluto trattato opaco, come fosse una pietra. La misura trapezoidale della mensola, avente funzione di consolle in ingresso, ed il grande portale che si apre sul living, sono anch'essi nello stesso granito. Il portale è stretto e lungo, illuminato da grandi finestre in acciaio a taglio unico, esattamente come gli altri infissi scelti, che sono plasmati dallo stesso materiale. L'immobile presenta una suddivisione in due zone: una centrale, arredata con tre grandi divani e do-

tata di proiettore, ed una dedicata alla conversazione, prospiciente una parete con camino a gas, inserito al centro di una parete che separa due muri con forma a vela, rivestiti in basaltina di colore nero assoluto e ferro corten. La notevole libreria inserita in questo ambiente è anch'essa rivestita in ferro corten. La sala da pranzo si apre con un notevole impatto scenografico, dovuto a due nicchie poste in sequenza, con fondo a specchio, pensate per allargare lo spazio visivo all'interno di una stanza stretta e lunga. Le nicchie sono completate da due cassetiere in castagno verniciato wengè, collocate in basso, e divise da un pilastro rivestito in basaltina. Un pannello in cartongesso nasconde una trave del soffitto, dal quale scendono due lampade centrate su due tavoli accostati realizzati in acciaio, cristallo e ferro corten, su disegno dell'architetto. La cucina è dotata di un'isola centrale con piano in nero assoluto e cappa incassata nel cartongesso e, prima di accedervi, si attraversa una cantina vini illuminata, con sportelli in acciaio e vetro, realizzata su misura. La cucina è rivestita di sportelli e porte in acciaio e teak. La zona notte padronale è stata intesa come una suite dotata di due cabine armadio e due bagni, a cui si accede da un disimpegno che comunica direttamente con l'ingresso. In quest'ultimo troviamo una toilette ospiti un po' eccentrica, dove ritroviamo dei materiali già incontrati come il ferro corten dei rivestimenti e il granito in nero assoluto, utilizzato per il lavabo. La ristrutturazione ha saputo mettere piacevolmente in contrasto i toni, a volte austeri e minimalisti, di alcuni ambienti, con i ricercati dettagli, capaci di rendere alcuni angoli e pareti più caldi ed accoglienti.



Clemente Busiri Vici

Testo - Marco Martini
Foto - Fabiano Ventura, Sofia Venturini del Greco

Intervento
Ristrutturazione ed arredo di un attico di grandi dimensioni con terrazza panoramica su Roma

Luogo
Roma

Progettisti
Clemente Busiri Vici

Collaboratori
Daniela Barlotti, Felicita Zanetti

Anno di redazione
2012

Anno di realizzazione
2013

Imprese esecutrici
John Catena restauri edili,
Falegnameria Artigianmobili di Dioguardi Adriano Srl
(falegnameria e rivestimenti in corten)

Dati dimensionali
390 mq,
170 mq (superficie complessiva terrazze)

Le opere poste a lati del TV, sopra il ferro corten, sono due disegni di Carlo Busiri Vici; nel soggiorno Christo, Carla Accardi e altri completano gli arredi disegnati su misura





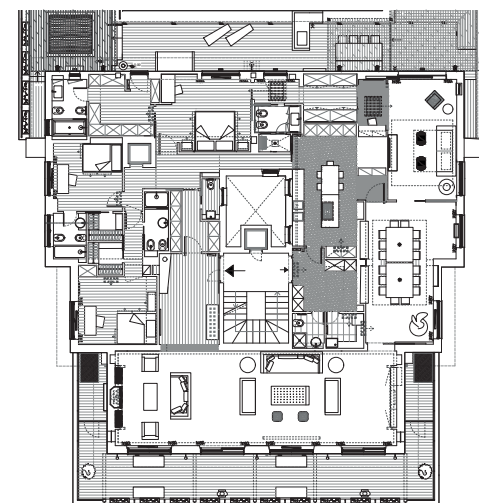
Il tavolo della sala da pranzo, con basi in acciaio e ferro corten e piani in cristallo, dialoga con due grandi lampadari a sospensione in ferro corten; sullo sfondo le opere di Valerio Adami ed Afro

Ingresso: una scultura di Igor Mitoraj, poggiata su una mensola trapezoidale in granito nero; la cucina è stata realizzata con i materiali presenti in tutta l'abitazione





La camera da letto con opera di Serafino Maiorano; un quadro di Julian Opie, insieme ad un mobile rivestito in pelle compongono lo studio; pianta





Gli esterni, ampi, sono pensati come prosecuzione degli interni e liberano lo sguardo su una suggestiva vista panoramica di Roma

