

Intervento
Ambulatorio Chirurgico Dv Medical Surgery
Luogo
Roma
Progettisti
Studio Saponetti - Marta Saponetti, Carlo Saponetti
Committente
Dv Medical Surgery Srl
Anno di redazione
2017
Anno di realizzazione
2018
costo
euro 300.000,00
Imprese esecutrici
Elettrostaff Srl (opere edili; opere da fabbro, impianto idrico sanitario),
P-Tech Srl (impianti elettrico e speciali),
Air Control Srl (impianti di climatizzazione),
Reds Srl (insegne e top bancone accettazione)
Imprese fornitrici
GruppoE
Dati dimensionali
110 mq (area ambulatoriale),
50 mq (sala operatoria + servizi)
caratteristiche tecniche particolari
La macchina dell'impianto di climatizzazione (UTA) a tutt'aria è stata realizzata "su misura" date le caratteristiche normative e gli esigui spazi disponibili per l'installazione

Testo - Sara Renzoni
Foto - Alessandro Milana



Studio Saponetti
Marta Saponetti
Carlo Saponetti



I colori della salute

Una vecchia ferramenta si trasforma in una funzionale struttura medica

Un edificio costruito negli anni '60, situato tra il parco dell'Appia Antica e le Catacombe di Domitilla, di fronte al quartiere Garbatella, è stato riprogettato e riqualificato a opera dello studio Saponetti su committenza dei fratelli medici chirurghi Andrea e Francesco De Vita. Obiettivo dell'intervento è stato quello di trasformare un ambiente commerciale adibito a ferramenta in una struttura clinica ambulatoriale, realizzando due aree distinte (studi medici e sala operatoria) con relativi servizi annessi (accettazione e sala d'attesa). Il fine ultimo era quello di creare una struttura polimedica esclusiva, funzionale e trasparente, in grado di ospitare diverse figure professionali per attività di visita e chirurgia. Sono state sfruttate al meglio le quattro vetrine angolari del locale, posto al piano terra, rendendo visibile il volume materico dei tre studi medici dall'esterno. La struttura esistente del fabbricato era un telaio in cemento armato con solai a un'altezza di 5 metri da terra, in laterocemento. La struttura moderna è in travi e pilastro di cemento armato ed è ora costituita da due parti distinte: quella fronte strada è dedicata alle visite e comprende tre studi medici mentre quella verso la corte interna è prettamente chirurgica con una sala operatoria e i relativi servizi annessi. Gli studi medici trovano spazio in un volume che, per effetto di scelte formali, risulta essere staccato da ter-

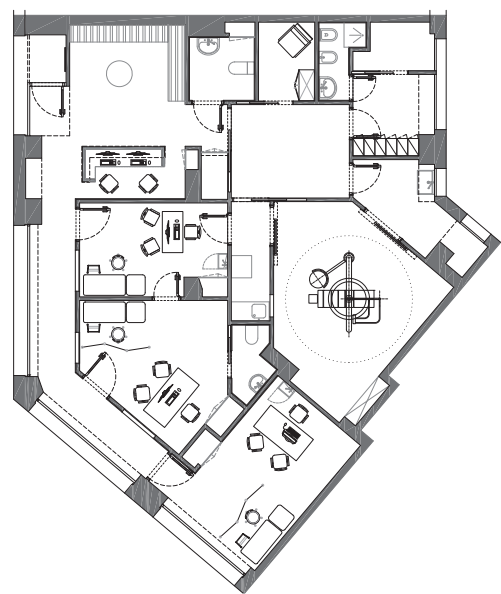
ra e dal controsoffitto. Gli ambienti di visita sono rivestiti, lungo il corridoio, con sei diverse lastre per dimensione e finitura. Il gres effetto cemento è caratterizzante, sia perché definisce lo spazio dell'accettazione dove è accolto il paziente sia perché risulta visibile anche dall'esterno, lungo il marciapiede. I pavimenti degli studi medici hanno un effetto legno mentre gli infissi presentano telai in ferro con vetri di sicurezza e le porte sono battenti filo muro, mentre quelle della sala operatoria sono scorrevoli e automatizzate. Gli arredi, come gli armadi e il bancone dell'accettazione, sono stati creati su misura; tutte le lampade sono a 4000k e anche quelle della reception, di Artemide, sono state realizzate su richiesta. Tutti gli ambienti situati lungo il perimetro godono di luce naturale. La scelta distributiva è stata quella di collocare gli spazi dedicati al supporto dell'attività chirurgica verso la corte interna in quanto necessitano di riservatezza e di essere preservati dall'illuminazione diretta. I corpi illuminanti installati nella sala chirurgica e nel suo filtro, nel locale lavaggio/sterilizzazione e nella preparazione del chirurgo sono del tipo sterile e alimentati in continuità assoluta da UPS. L'impianto di condizionamento svolge infine anche la funzione di ventilazione e garantisce un soddisfacente ricambio d'aria all'interno dei locali, come richiesto dalla normativa vigente.

L'elegante bancone dell'accettazione è stato creato su misura





I pavimenti degli studi medici hanno un effetto legno e le porte sono battenti filo muro, pianta





Dettagli della sala operatoria: il verde fa risaltare gli ambienti

