

**Intervento**  
 "Tuk Tuk Ride - Thai & Vibes" -  
 Progettazione architettonica, interior design, direzione  
 lavori, ristrutturazione completa ristorante asiatico

**Luogo**  
 Roma

**Progettisti**  
 Alessia Cavalli, Francesca Smaldore

**Collaboratori**  
 Serena La Daga

**Committente**  
 TRAP Srl

**Anno di redazione**  
 2018

**Anno di realizzazione**  
 2018

**Costo**  
 Euro 150.000,00

**Imprese esecutrici**  
 Ditta Fratelli Limani Srl (opere murarie),  
 Omega impianti Srl (impianto elettrico),  
 AB System Srl (opere in ferro)

**Imprese fornitrici**  
 Gruppo E - Eur Magliana

**Dati dimensionali**  
 Interni 100 mq, esterni 25 mq

**Caratteristiche tecniche particolari**  
 Ristorante etnico + mixology

*Testo* - Sonia Zanelli  
*Foto* - Morena Valente

## Bangkok km 0

Un locale nel cuore della Garbatella ci immerge nelle atmosfere urbane e tropicali del cielo notturno thailandese

**Caleidoscopio  
 Architettura**  
 Alessia Cavalli  
 Francesca Smaldore

Pronti per il teletrasporto? Recatevi nel cuore del quartiere Garbatella, percorrendo una delle sue strade più verdi, verrete catturati dalle vetrine gialle di un piccolo locale, il Tuk Tuk Ride; di lì inizierà un viaggio che vi catapulterà nella profonda e frenetica Bangkok. Tutto ha inizio nel 2018 quando lo Studio d'Architettura Caleidoscopio, rivoluzionerà una vecchia bottega alimentare trasformandola in un ristorante dal gusto esotico e dallo stile bizzarro e inconfondibile. Un edificio dalla forma particolare, sviluppato su due piani, diviso in tre porzioni strutturali dalle pareti di fondo diagonali congiunte in tre angoli acuti. Gli spazi vengono così ridistribuiti in modo da ottimizzare l'area somministrazione e assicurare la giusta dimensione degli ambienti. L'idea nasce dalla volontà di creare un format food & beverage fuori dalle righe in grado di regalare a tutti gli avventori i sapori, gli odori e i colori della Thailandia attraverso le atmosfere del mercato di strada. Uno spazio informale, affollato e accogliente, dal forte impatto visivo dove la scelta della palette colori racconta l'animo vivace e tumultuoso di una città asiatica. Per ricreare questa suggestione alcuni elementi urbani tipici del sud-est asiatico sono stati rielaborati e portati all'interno del locale: luci, insegne e immagini pubblicitarie trovano spazio nelle griglie intricate dei fili elettrici e delle strutture in ferro. La prima scenografia che si mostra al cliente è la parete centrale in color terracotta, essa è

caratterizzata da una composizione di poster originali di film thailandesi sovrapposti e riquadrati da un mensole espositivo. A destra si inquadra il bancone bar che ricorda i carretti ambulanti del mercato di strada, mentre sul retro la vetrina interna divide la zona cucina dalla zona somministrazione e attraverso di essa si scorge la brigata di cuochi intenta nella cottura a wok. A sinistra dell'ingresso si apre la sala vera e propria caratterizzata da tavoli in legno, sedie colorate in ferro, panche su misura e una struttura divisoria che sorregge un sistema decorativo di corde e catene luminose. Il soffitto è alto e dipinto di verde, qui un groviglio di cavi elettrici e insegne luminose creano giochi di luci e ombre sulle superfici colorate. Le vetrine esterne sono in ferro colorato giallo o nero con inserti di lamiera, sono tre e ognuna è pensata con un disegno differente in base alla sua collocazione rispetto alle aree funzionali interne. Un pass a ghigliottina per la funzione delivery e take away per quella centrale, quella di sinistra è completamente apribile e ripiegabile su se stessa per collegare l'interno allo spazio esterno; l'ultima vetrina è invece completamente schermata e attrezzata con una mensola ribaltabile per la consumazione esterna. Inutile dire quanto questo progetto abbia centrato il fine generando un viaggio non solo visivo ma anche sensoriale che ci immerge nelle atmosfere di Khaosan Road, nel cuore di Bangkok.

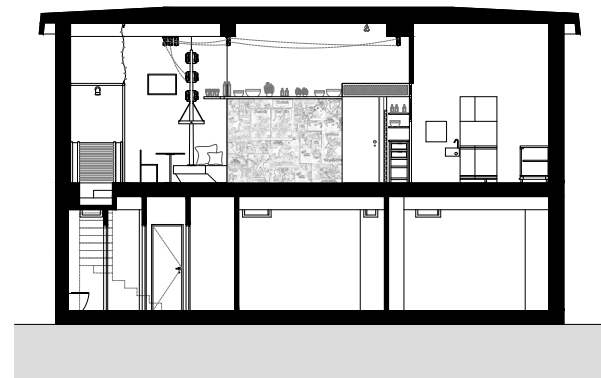
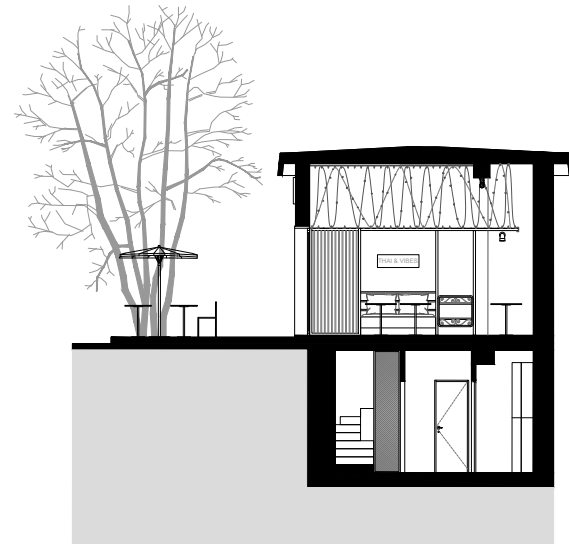
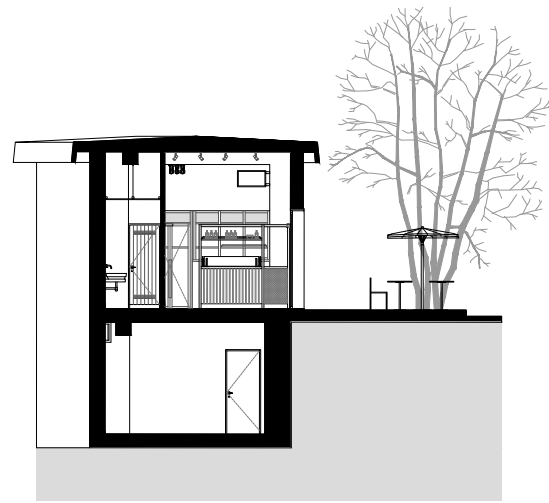
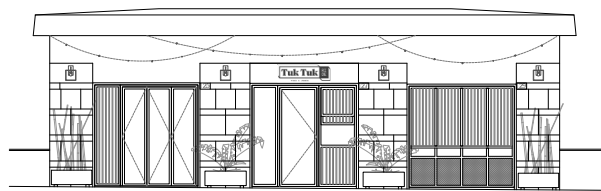
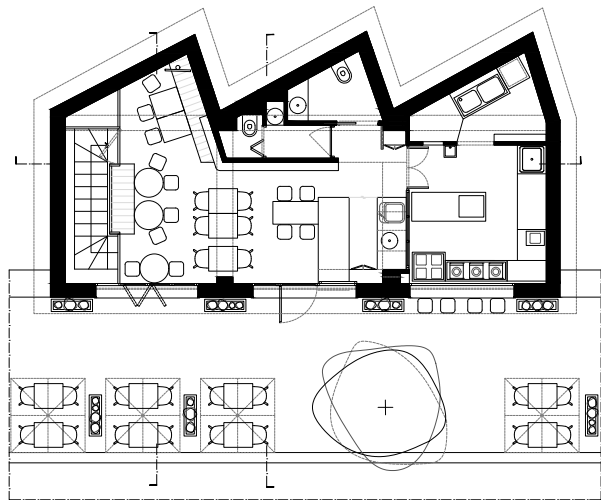


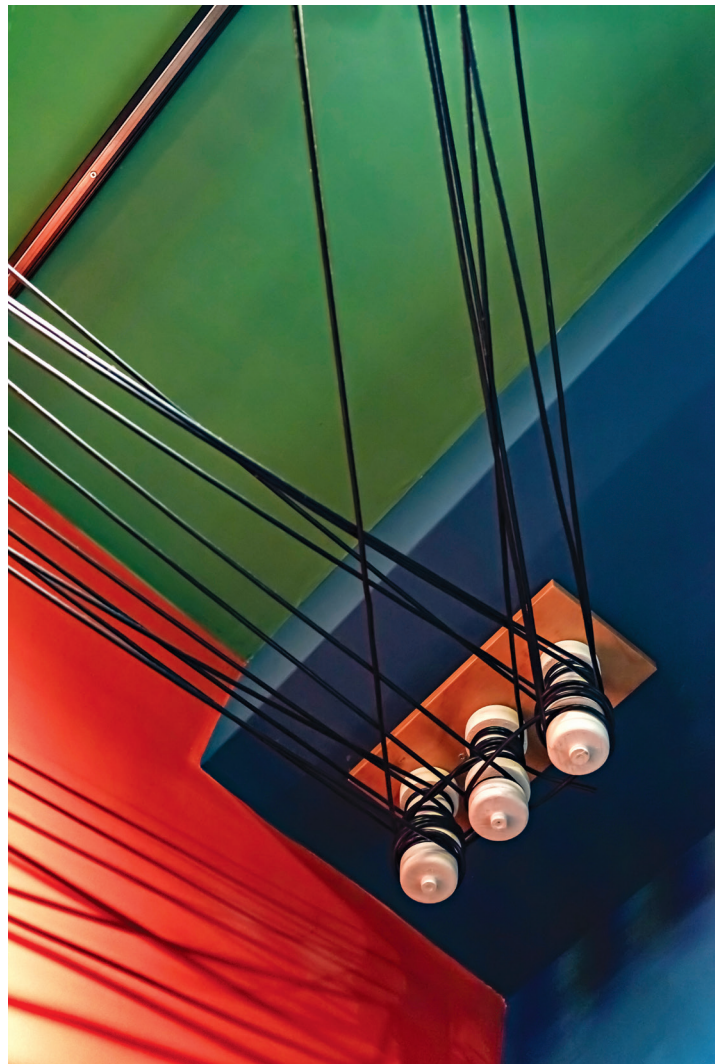
L'interno dove linee e colori convergono sulla scritta a neon con il payoff del brand "thai & vibes"; esterno





*Gli spazi interni arricchiti dai poster, creano punti di vista molteplici; pianta, sezione*





La struttura divisoria sorregge un sistema decorativo di corde e catene luminose; le vivaci vetrine collegano l'interno al dehor

